



# FIRMA AFPRØVNING SMÅGRISE OG BENZOESYRE I SLUTPERIODEN SLAGTESVIN

Jesper Poulsen, Husdyrinnovation

# FIRMA AFPRØVNING SMÅGRISEFODER 2016/2017

# DELTAGENDE FIRMAER

Gruppe	1	2	3	4	5	6
Firma	Kontrol	dlg	Himmerland	DA	Hornsyld	ATR
Antal stier	34	37	37	35	38	37
Døde	0,8	0,2	0,2	0,0	0,2	0,9

5 firmaer i samme afprøvning

3 blandinger fra 7 – 30 kg.

Gruppe 4 uden zink i fravænningsfoder

## FRA 7- 9 KG

Gruppe	1	2	3	4	5	6
Firma	Kontrol	dlg	Him.	DA	Horn syld	ATR
Foderoptagelse FEsv /dag	0,25a	0,23a	0,24a	0,24a	0,24a	0,30b
Daglig tilvækst gram/dag	194ab	165cd	177ac	147d	153d	203b
Foderudnyttelse FEsv/kg tilvækst	1,31a	1,43ac	1,38ac	1,68d	1,58bd	1,49bc

## FRA 9-15 KG

Gruppe	1	2	3	4	5	6
Firma	Kontrol	dlg	Him.	DA	Horn syld	ATR
Foderoptagelse FEsv /dag	0,64ab	0,60a	0,66b	0,61a	0,65b	0,71c
Daglig tilvækst gram/dag	443ab	386c	445ab	435b	468a	440ab
Foderudnyttelse FEsv/kg tilvækst	1,45ab	1,57c	1,50b	1,41a	1,40a	1,61c

## FRA 15-30 KG

Gruppe	1	2	3	4	5	6
Firma	Kontrol	dlg	Him.	DA	Horn syld	ATR
Foderoptagelse FEsv /dag	1,35ab	1,08c	1,28b	1,32b	1,33b	1,40a
Daglig tilvækst gram/dag	780ab	580c	744b	780ab	801a	782ab
Foderudnyttelse FEsv/kg tilvækst	1,73a	1,86c	1,73a	1,70ad	1,67d	1,79b

## FRA 7-30 KG (PV MED ENS FODERPRIS)

Gruppe	1	2	3	4	5	6
Firma	Kontrol	dlg	Him.	DA	Horn syld	ATR
Foderoptagelse FEsV /dag	0,84a	0,73b	0,82a	0,83a	0,84a	0,90c
Daglig tilvækst gram/dag	525ab	421c	505b	518ab	533a	527ab
Foderudnyttelse FEsV/kg tilvækst	1,61ab	1,74c	1,63b	1,61ab	1,58a	1,71c
Indeks , PV *	100	75	96	98	104	92

\* Mindste sikre forskel 5,2 indekspoint

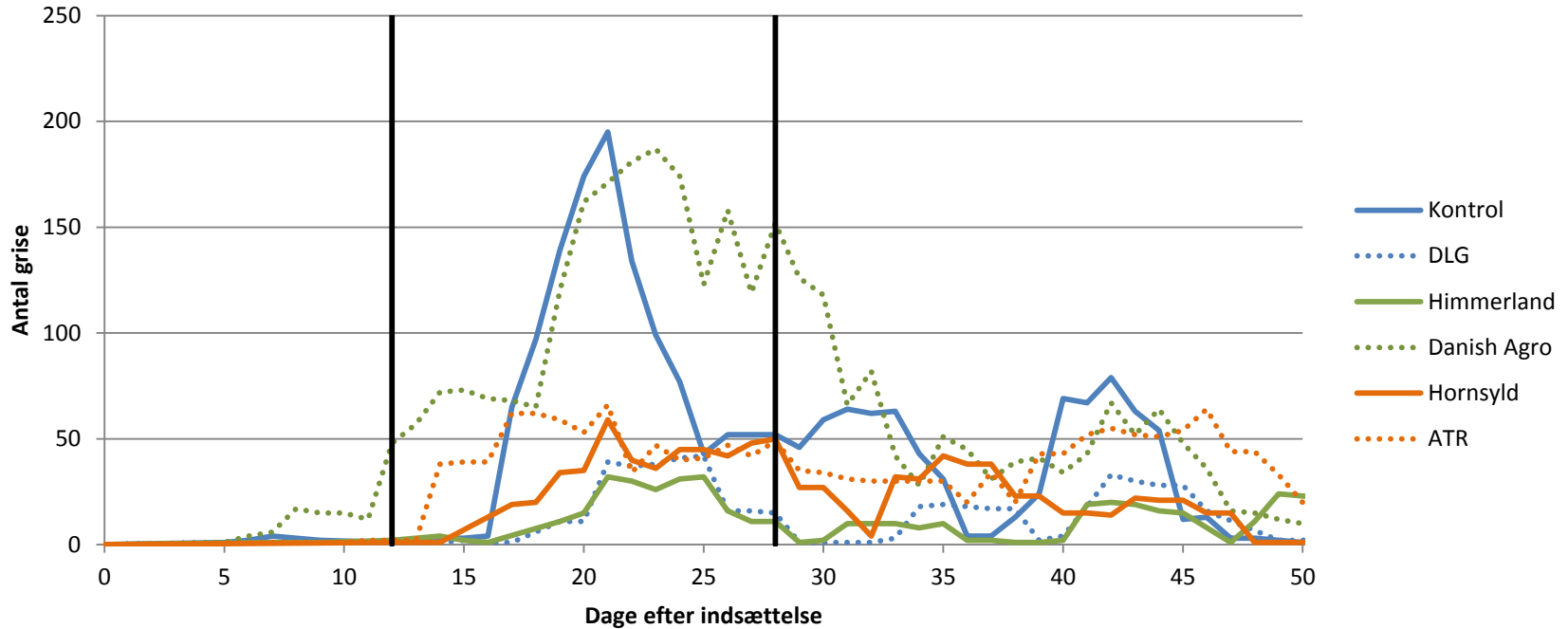
## PV 7-30 KG OG DIARRÉBEHANDLING

Gruppe	1	2	3	4	5	6
Firma	Kontrol	dlg	Him.	DA	Horn syld	ATR
Indeks, PV *	100	75	96	98	104	92
* Mindste sikre forskel i PV indeks er på 5,2 indekspoint						

Gruppe	1	2	3	4	5	6
Behandlinger pr. foderdag, 7-30 kg	0,11ab	0,03c	0,02c	0,16b	0,05ac	0,08ac
Pct. stier der er flokbehandlet	67,7ab	18,8c	18,7c	88,8b	31,4ac	51,3ac



# HVORNÅR LIGGER BEHANDLINGERNE



# NÆRINGSSTOFINHOLD BLANDING 9-15 KG

Gruppe	1	2	3	4	5	6
Firma	Kontrol	dlg	Him.	DA	Horn Syld	ATR
FEsv ifakt.	108	111	114	106	110	111
Protein, %	18,7	18,5	18,5	18,8	19,2	18,4
Lysin, g/kg	12,5	12,5	13,7	13,5	12,7	11,3
Met, g/kg	3,9	3,7	4,1	3,8	3,9	2,4
Treo, g/kg	7,9	7,4	8,0	8,0	8,2	7,3
Fosfor, g/kg	5,4	5,5	5,7	5,3	6,2	6,0
Indeks, PV	100	75	96	98	104	92

# NÆRINGSSTOFINDHOLD BLANDING 15-30 KG

Gruppe	1	2	3	4	5	6
Firma	Kontrol	dlg	Him.	DA	Horn Syld	ATR
FEsv ifakt.	107	108	109	106	105	108
Protein, %	19,3	18,0	19,1	19,0	19,2	17,8
Lysin, g/kg	12,7	12,0	12,0	12,8	13,5	12,1
Met, g/kg	3,9	3,6	3,8	3,9	3,9	2,5
Treo, g/kg	7,8	7,4	7,5	7,9	8,6	7,5
Fosfor, g/kg	5,1	5,1	5,0	5,5	5,1	4,7
Indeks, PV	100	75	96	98	104	92

# DYRE RÅVARER I % I BLANDING 9-15 KG

Gruppe	1	2	3	4	5	6
Firma	Kontrol	dlg	Him.	DA	Horn syld	ATR
Sojaprot.konc.	3,4	3,5	5,2	2,0	8,5	4,0
Mælke/valle produkt	-	-	-	-	2,0	1,0
Kart.prot.	3,0	2,2	3,0	3,0	-	-
Fiskeprotein,hyd.	-	2,0	-	-	-	-
Fiskemel	-	2,0	-	-	-	-
Indeks, PV	100	75	96	98	104	92

# SOJASKRÅFODER I % I BLANDING 9-15 KG

Gruppe	1	2	3	4	5	6
Firma	Kontrol	Dlg	Him.	DA	Horn syld	ATR
Sojaskråfoder, %	16,0	8,0	10,7	16,0	11,9	9,6
Indeks, PV	100	75	96	98	104	92

# DYRE RÅVARER I % I BLANDING 15-30 KG

Gruppe	1	2	3	4	5	6
Firma	Kontrol	dlg	Him.	DA	Horn syld	ATR
Sojaskråfoder, afskallet	+	+	+	+	+	+
Sojaprot. konc.	-	-	-	-	1,0	1,5
Rapskager	-	9	5	-	-	-
Indeks, PV	100	75	96	98	104	92

# SYRE I % I BLANDING 2

Gruppe	1	2	3	4	5	6
Firma	Kontrol	Dlg	Him.	DA	Horn syld	ATR
Syre mængde	0,3 0,2	1,0	0,5	0,3 0,2	0,5	0
Syre type	calcium formiat benzoe	calcium formiat	benzoe	calcium formiat benzoe	calcium formiat mælke syre	0
Indeks, PV	100	75	96	98	104	92

# HVIS DER HAVDE VÆRET SYRE I BLANDING 2 OG 3 GRUPPE 6

Gennemsnitlig effekt af syretilsætning i smågrise foder på baggrund af 58 forsøg (Seges Svineproduktion hjemmeside)

Tilvækst	+5,2 %
Fodereffektivitet	-1,3 %

Beregnet ny PV indeks med denne produktivitet :

Indeks 92 ændres til indeks 97 - ikke signifikant forskellig fra kontrolgruppen.

Uden lysinmangel – hvad kunne det ikke blive til ?



# KONKLUSIONER

- Der er (for) stor forskel i produktionsværdi på smågrisefoder fra forskellige firmaer
- Forskel i medicinbehandling mellem grupper skyldes sandsynligvis især forskel i soja - og syreindhold

# BENZOESYRE ELLER EJ I SLUTPERIODEN 60-110 KG

# GRUPPER I AFPRØVNINGEN

Holder effekten af benzoesyre til slagt hvis vi stopper tildelingen allerede ved 60 kg ?

Gruppe	1	2	3
Behandling	Kontrol uden benzoesyre	0,5 % benzoesyre indtil 60 kg	0,5 % benzoesyre indtil slagt

# FRA 30 KG TIL 60 KG

Gruppe	1	2	3
Tilvækst , g/dag	964a	1028b	1024b
Foderoptagelse, FEsv/gris/dag	2,19a	2,33b	2,34b
Foderudnyttelse FEsv /kg tilvækst	2,27	2,27	2,28

# FRA 60 KG TIL SLAGT

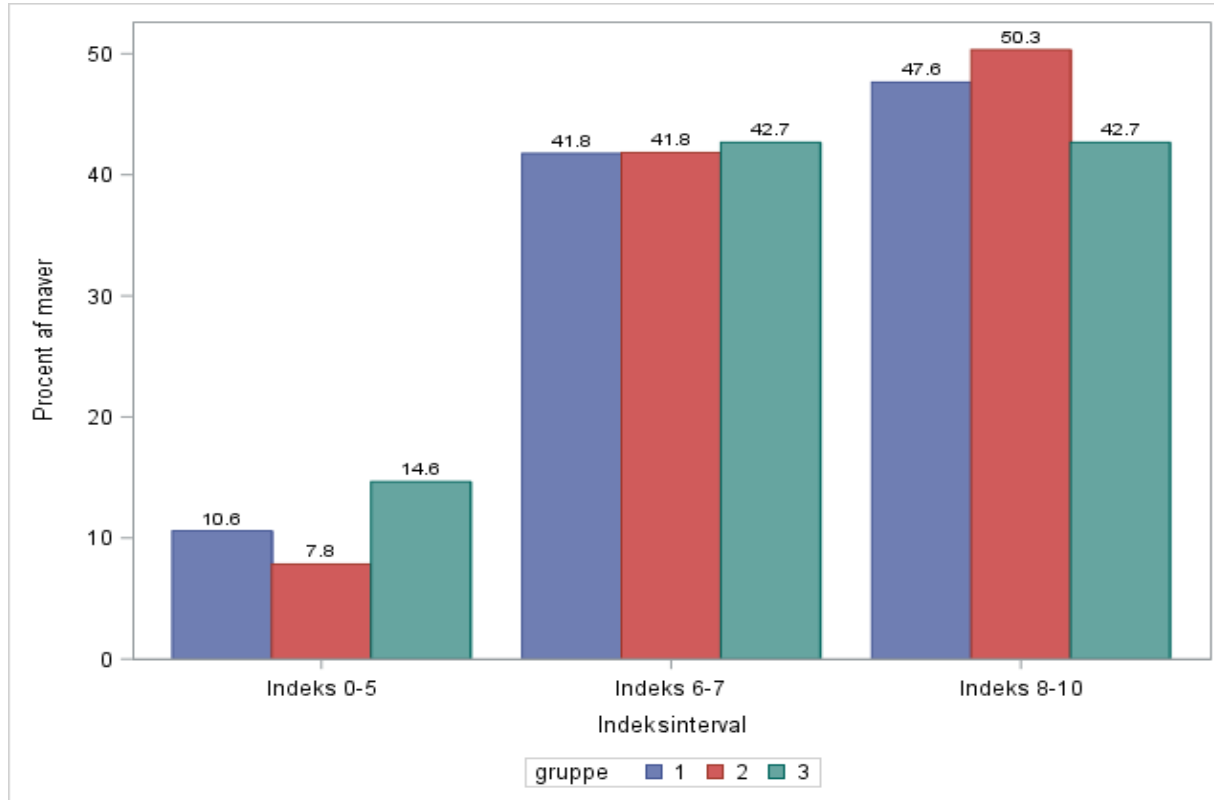
Gruppe	1	2	3
Tilvækst , g/dag	1059a	1052a	1084b
Foderoptagelse, FEsv/gris/dag	3,24a	3,24a	3,36b
Foderudnyttelse FEsv /kg tilvækst	3,06a	3,08ab	3,10b !

# HELE PERIODEN

Gruppe	1	2	3
Tilvækst , g/dag	1021a	1041b	1059c
Foderoptagelse, FEsv/gris/dag	2,83a	2,88b	2,95c
Foderudnyttelse FEsv /kg tilvækst	2,77	2,76	2,78
Kødprocent	60,8a	60,7a	60,5b
Døde, procent	0,4	0,6	0,6
PV kr. pr. stiplads, Indeks *	100	102	101

\* Mindst sikre forskel i PV 2,9 indekspoint

# MAVESCORE FORDELT PÅ INDEKSINTERVALLER



Ingen forskel  
mellem grupper  
Men generelt høj  
forekomst af  
maveforandringer

# KONKLUSION

På baggrund af tidligere afprøvninger (Afpr. 858+ 947) og denne :

Benzoesyre øger produktionsværdien i slagtesvinefoder, men der er ingen grundt til at putte det i efter 60 kg.